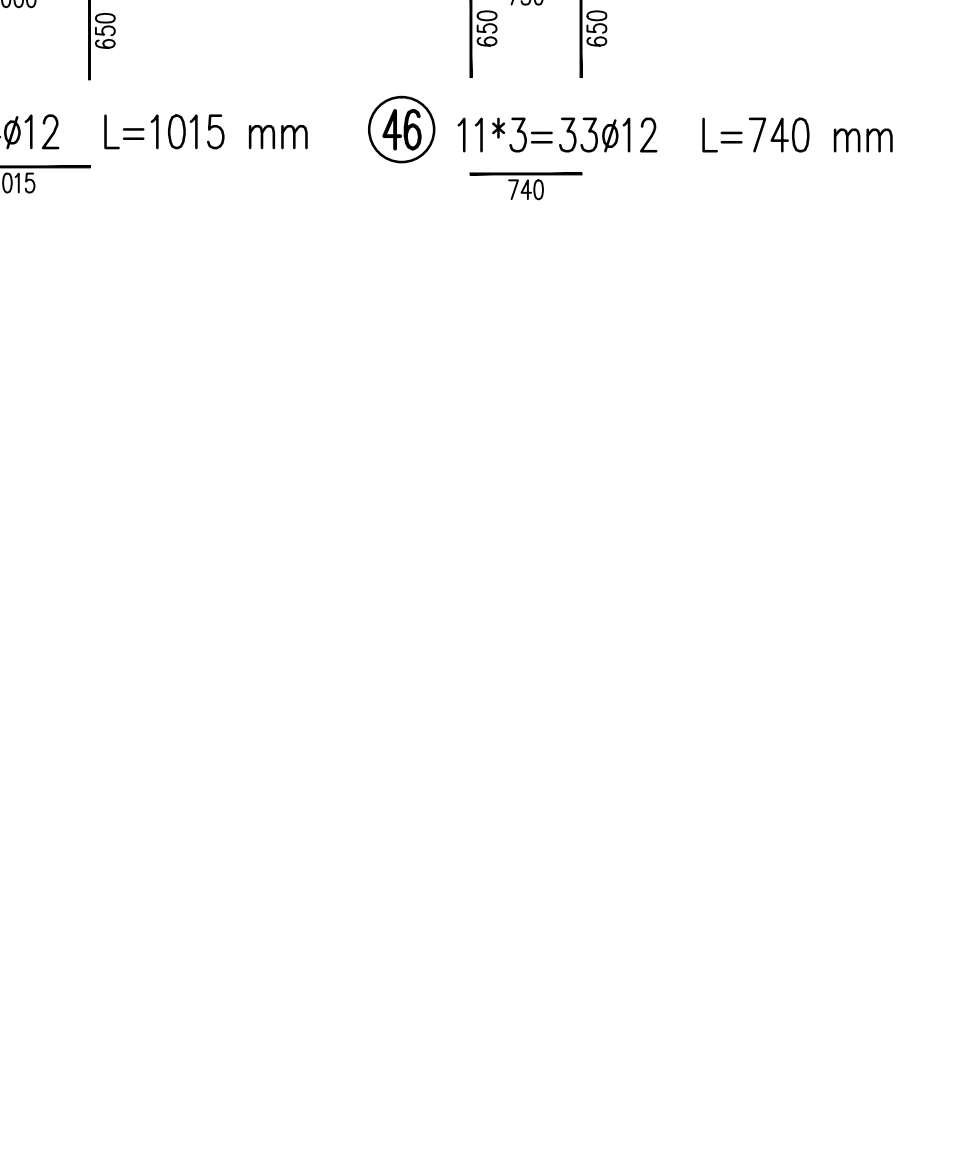
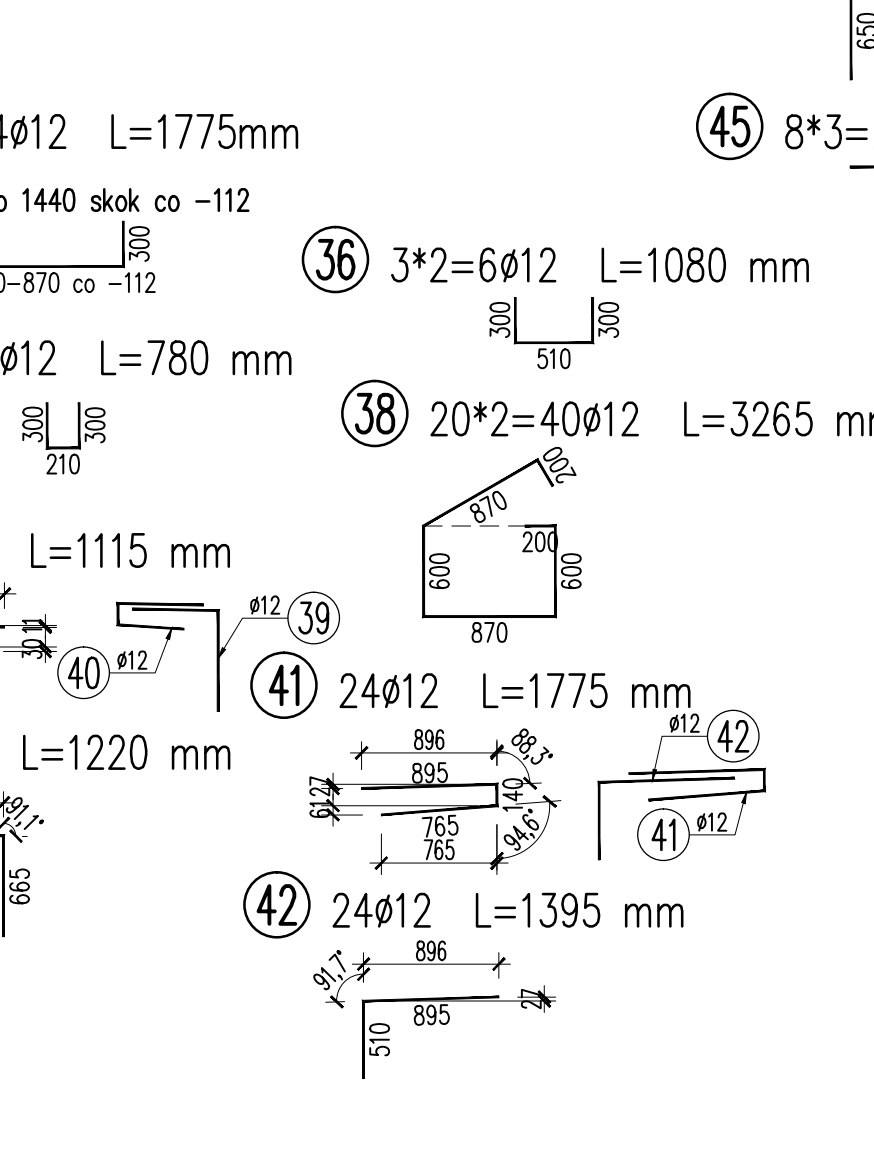
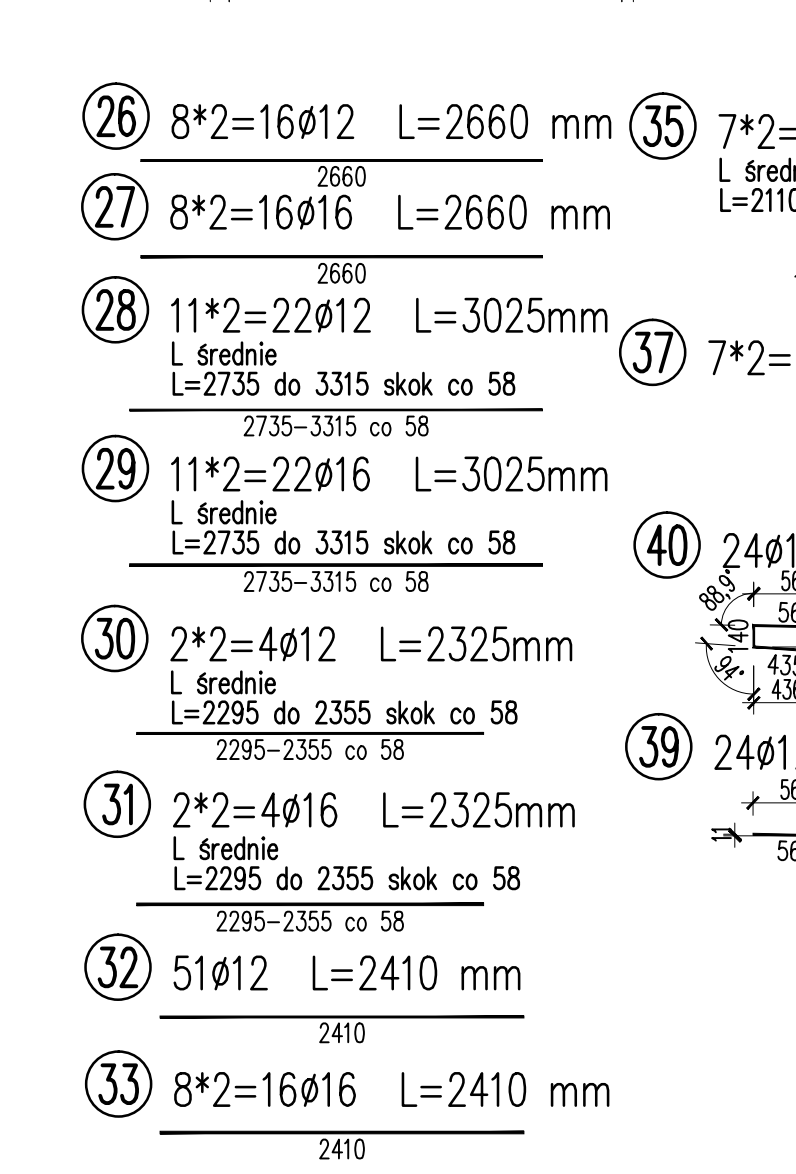
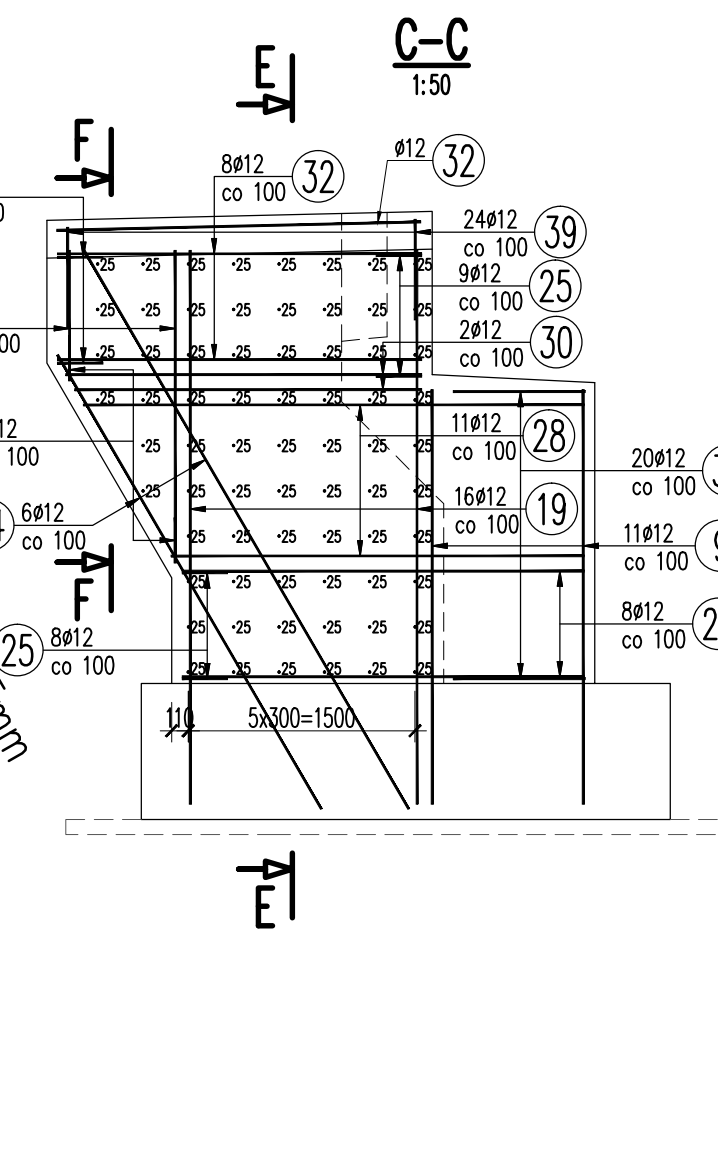


LEGENDA / UWAGI:

1. Niniejszy rysunek rozpatrywać łącznie z całą dokumentacją.
2. Integrating częścią dokumentacji jest opis techniczny oraz specyfikację techniczną.
3. Na rysunku przedstawiono zbrojenie przyczółka od strony Otoli. Przyczółek od strony Jędrzki należy wykonać jako kulizowane odbicie.
4. Pręty zwymerowane osłowo. Długość prętów rzeczywista.
5. Jeśli na rysunku nie podano inaczej promienie gięcia prętów minimum wg PN-91/S-10042.
6. Ø150/30 osłowe w mm.



28	Ø12	22	3025	66,55			L
29	Ø16	22	3025		66,55		L
30	Ø12	4	2325	9,3			L
31	Ø16	4	2325		9,3		L
32	Ø12	51	2410	122,91			
33	Ø16	16	2410		38,56		
34	Ø12	12	3875	46,5			L
35	Ø12	14	1775	24,85			L
36	Ø12	6	1080	6,48			
37	Ø12	14	780	10,92			
38	Ø12	40	3265	130,6			
39	Ø12	24	1220	29,28			
40	Ø12	24	1115	26,76			
41	Ø12	24	1775	42,6			
42	Ø12	24	1395	33,48			
43	Ø12	24	2270	54,48			
44	Ø12	33	1995	65,84			
45	Ø12	24	1015	24,36			
46	Ø12	33	740	24,42			
47	Ø16	10	1915		19,15		L
48	Ø16	6	1910		11,46		L
Długość razem			[m]	3235,85	1264,38		7,5
Masa jednostkowa			[kg/m]	0,888	1,578		3,85
Masa razem			[kg]	2873,4	1995,2		28,9
Masa ogólna			[kg]	4898			
Wykonać 2 szt.			2 x 4898 = 9796 kg				

Stal zbroj: All-N **G = 9796 kg**

Beton: B35 (C30/37) **V = 2x32,0 = 64,0 m³**

		EMProjekt Sp. z o.o. ul. Włó Szewaró 7 40-040 Katowice www.emprojekt.com.pl e-mail: sekretariat@emprojekt.com.pl tel: (0-32) 203-89-32 fax: (0-32) 251-85-63	
ZAMAWIAJCY/INWESTOR:			
POWATOWY ZARZĄD DRÓG W ZAWIERCIU 42-400 ZAWIERCIE, UL. SIEKIEWICZA 34			
ZADANIE:			
PRZEBUDOWA MOSTU NA RZECZE PILICA W CIĄGU DROGI POWATOWEJ NR 1776 S SZCZECIŃCÓW-JEZIOROWICE-OTOLA-JEZIORNA W MIEJSKOWOŚCI WOLA LIBERTOWSKA			
STADIUM:	PROJEKT WYKONAWCZY		
BRANŻA:	MOSTOWA		
OBIEKT:	MOST NAD RZĘKĄ PILICĄ W CIĄGU DROGI POWATOWEJ NR 1776 S		
TYTUŁ RYSUNKU:			RYSEK NR:
ZBROJENIE PRZECYŹŁOKÓW			09
PROJEKTOWAŁ:	MGR INŻ. GRZEGORZ WILK UPRAWNIENIA BUDOWLANE DO PROJEKTOWANIA BRZ ODWIERCZ W SPECJALNOŚCI MOSTOWEJ NR SLA/31242/POW/08		data: 1:50 1:25
SPRZĄDZAJĄCY:	MGR INŻ. WOJCIECH PAJAK UPRAWNIENIA BUDOWLANE DO PROJEKTOWANIA BRZ ODWIERCZ W SPECJALNOŚCI MOSTOWEJ NR SLA/31242/POW/08		data: 1:50 1:25
WYKONAŁ:	MGR INŻ. TOMASZ MALCHERCZYK		data: 1:50 1:25